







TEST TEORETYCZNY NA KARTĘ ROWEROWĄ 2/2023

Imię i Nazwisko:

Jedną prawidłową odpowiedź na każde z pytań otocz kółkiem.

Test składa się z 25 pytań umieszczonych na 3 stronach. (Wymagane 80% poprawnych odpowiedzi.)

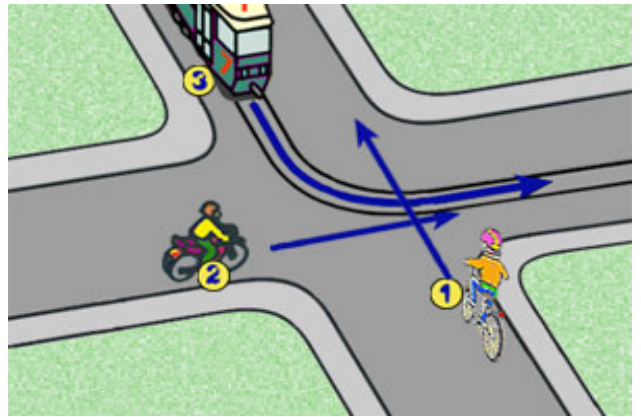
<p>1) Te znaki:</p> <p>a) ostrzegają, że pierwszy zakręt jest w prawo, a drugi w lewo</p> <p>b) ostrzegają o 4 niebezpiecznych zakrętach</p> <p>c) ostrzegają w sumie o sześciu zakrętach</p>	
<p>2) Rower powinien być obowiązkowo wyposażony w:</p> <p>a) żółte światła odblaskowe zamocowane w pedałach</p> <p>b) dwa niezależnie działające hamulce</p> <p>c) czerwone odblaskowe światło z tyłu, o kształcie innym niż trójkąt</p>	
<p>3) Ruchem może kierować policjant. Kiedy policjant stoi do Ciebie przodem lub tyłem oznacza to:</p> <p>a) zakaz wjazdu na skrzyżowanie</p> <p>b) pozwolenie na wjazd na skrzyżowanie</p> <p>c) roboty na drodze</p>	
<p>4) Jedziesz drogą, która przecina jezdnię, na której nie ma wyznaczonego przejazdu dla rowerów a jest tylko przejście dla pieszych. Jak powinieneś się zachować?</p> <p>a) kontynuujesz jazdę rowerem</p> <p>b) zsiadasz z roweru i przechodzisz na drugą stronę, prowadząc rower obok siebie</p> <p>c) zostawiasz rower i przechodzisz na drugą stronę</p>	
<p>5) Ten poziomy znak drogowy oznacza:</p> <p>a) przejście dla pieszych</p> <p>b) przystanek autobusowy</p> <p>c) przejazd dla rowerzystów</p>	
<p>6) Wymijanie to przejeżdżanie obok pojazdu:</p> <p>a) poruszającego się w kierunku przeciwnym</p> <p>b) nieporuszającego się</p> <p>c) poruszającego się w tym samym kierunku.</p>	
<p>7) Do obowiązkowego wyposażenia roweru należy:</p> <p>a) bagażnik</p> <p>b) przynajmniej jeden sprawnie działający hamulec</p> <p>c) błotniki chroniące przed pryskającą wodą</p>	
<p>8) Który z tych znaków należy do grupy znaków zakazu?</p>	
<p>a:  b:  c: </p>	
<p>9) Kierującemu rowerem zabrania się:</p> <p>a) jazdy po drodze przeznaczonej tylko dla pieszych</p> <p>b) korzystać z dróg w strefie zamieszkania</p> <p>c) przewozić niewielkie pakunki</p>	
<p>10) Widząc ten znak, umieszczony na drodze kierujący rowerem:</p> <p>a) jest ostrzegany o niebezpiecznym zakręcie w prawo</p> <p>b) powinien spodziewać się pierwszego zakrętu po przejechaniu jakiegoś odcinka</p> <p>c) zobowiązany jest skrócić w prawo za tym znakiem</p>	

11) Piesi idący po jezdni są zobowiązani iść:

- a) pojedynczo lub - wyjątkowo - dwóch pieszych może iść obok siebie lewą stroną jezdni
- b) tylko prawą stroną jezdni
- c) środkiem jezdni

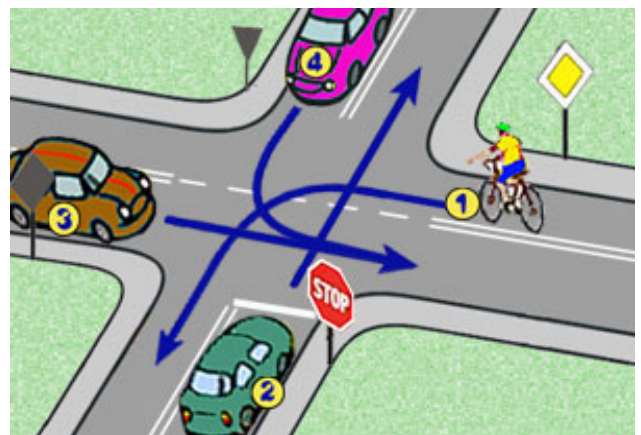
12) W tej sytuacji kierujący rowerem:

- a) ma pierwszeństwo przed pojazdem z numerem 2
- b) ma pierwszeństwo przed tramwajem
- c) jedzie pierwszy



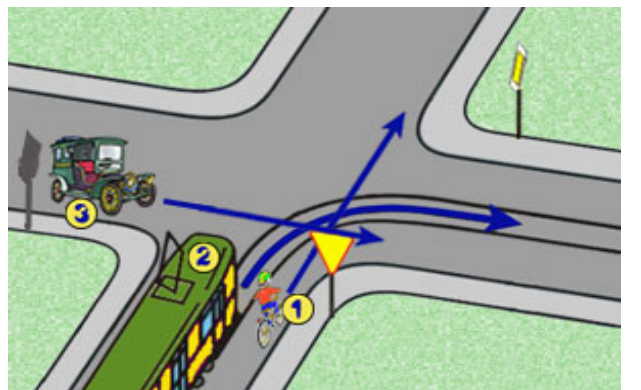
13) W tej sytuacji kolejność przejazdu jest następująca:

- a) 3-1-2-4
- b) 4-1-3-2
- c) 3-4-1-2



14) W tej sytuacji kierujący rowerem:

- a) jedzie jako pierwszy
- b) ustępuje pierwszeństwa pojazdowi z numerem 2
- c) ma pierwszeństwo przed pojazdem z numerem 3



15) Wyprzedzany na wąskiej drodze rowerzysta:

- a) powinien zjechać jak najbardziej na prawo i w razie potrzeby - zatrzymać się
- b) zawsze musi zatrzymać się, żeby ułatwić wyprzedzenie
- c) może przyspieszyć

16) Ten poziomy znak drogowy oznacza:

- a) przejście dla pieszych
- b) przystanek autobusowy
- c) linia bezwzględnej zatrzymania (stop)



<p>17) Ten znak</p> <p>a) nakazuje jazdę na wprost przez skrzyżowanie</p> <p>b) określa kierunek drogi z pierwszeństwem przejazdu</p> <p>c) oznacza drogę jednokierunkową</p>	
<p>18) Włączającym się do ruchu, jest ten kierujący pojazdem, który:</p> <p>a) wjeżdża na jezdnię z pobocza lub innej części drogi</p> <p>b) rusza po zapaleniu się zielonego światła</p> <p>c) wjeżdża na drogę z pierwszeństwem przejazdu</p>	
<p>19) Znak ten oznacza:</p> <p>a) drogę z pierwszeństwem przejazdu</p> <p>b) koniec drogi z pierwszeństwem przejazdu</p> <p>c) koniec strefy ograniczonego postoju</p>	
<p>20) Który z tych znaków wskazuje drogę dla pieszych?</p>	
<p>a:  b:  c: </p>	
<p>21) Znak ten informuje o:</p> <p>a) drodze jednokierunkowej</p> <p>b) jednym pasie ruchu</p> <p>c) obowiązku jazdy prosto przez skrzyżowanie</p>	
<p>22) Widząc ten znak, kierujący rowerem powinien:</p> <p>a) zachować szczególną ostrożność</p> <p>b) ustąpić pierwszeństwa pojazdom nadjeżdżającym z lewej strony</p> <p>c) być przygotowanym do zatrzymania się przed przejazdem kolejowym</p>	
<p>23) Prawo o ruchu drogowym obowiązuje:</p> <p>a) wszystkich uczestników ruchu</p> <p>b) tylko osoby kierujące pojazdami</p> <p>c) tylko posiadaczy praw jazdy, kart rowerowych i motorowerowych</p>	
<p>24) Jeszcze zanim się zacznie udzielać pomocy ofiarom wypadku, to trzeba:</p> <p>a) wezwać pogotowie ratunkowe</p> <p>b) zadbać o bezpieczeństwo w miejscu wypadku</p> <p>c) wezwać policję</p>	
<p>25) W przypadku skaleczenia kolana podczas jazdy rowerem należy:</p> <p>a) kontynuować jazdę</p> <p>b) najpierw podwinąć lub zdjąć spodnie odsłaniając skaleczone miejsce</p> <p>c) posmarować kolano tłuszczem</p>	

Źródło: <http://www.eti.agh.edu.pl/brd/>, rok szkolny 2022/2023

POPRAWNE ODPOWIEDZI DO TESTU b

1b

2c

3a

4b

5c

6a

7b

8a

9a

10c

11a

12a

13a

14b

15a

16c

17b

18a

19a

20b

21a

22a

23a

24b

25b